

SHARK
SIXEIGHT
 series 68

IP68 EMPALMES CON
 AISLAMIENTO EN GEL



Quien proyecta sabe que ha logrado la perfección no cuando no tiene nada más que añadir, sino cuando no le queda nada más que quitar.

A. De Saint-Exupéry



Hace más de 15 años Shark representa la mejor solución desde el punto de vista tecnológico en el campo de los empalmes con aislamiento en gel. En el intento de superar y mejorar los límites actualmente conocidos y los cánones hoy empleados, Etelec ha aceptado un desafío ambicioso: dar vida a un proyecto que, partiendo de los estándares cualitativos de Shark, interpretase el futuro, tecnológicamente en el top, con soluciones únicas y eficaces que hiciesen la tarea del instalador incluso más sencillo y seguro.



Shark SIXEIGHT ha sido seleccionado por el Observatorio permanente del Diseño de ADI, Asociación por el Diseño Industrial, para la inclusión en el ADI Design Index, la publicación anual de ADI que recoge el mejor diseño italiano que se está produciendo.

El primer empalme con aislamiento en gel testeado y certificado IP68. El nivel de protección IP declarado por el instituto Intertek garantiza, en una condición normal de servicio, un valor igual a 68:

68

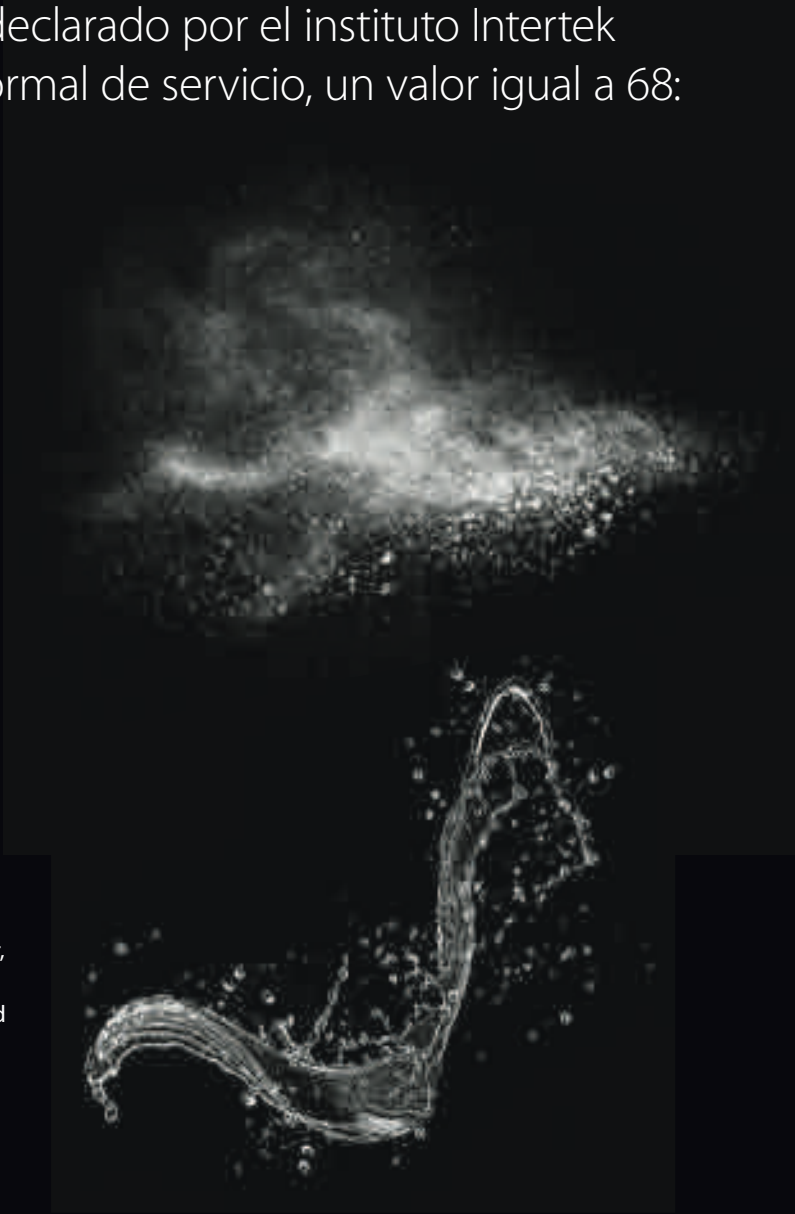
Protección total contra el polvo

El empalme, totalmente cerrado con el cable en su interior, está totalmente protegido del acceso a partes en tensión y del polvo

68

Protección contra el agua


El empalme, totalmente cerrado con el cable en su interior, está totalmente protegido del acceso de agua para inmersiones permanentes hasta 10 metros de profundidad



EN 50393
EN 60529



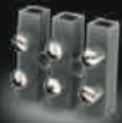
3 medidas – 9 versiones

| Medida | Código | Núm. fases | Sección conductores min-máx (mm ²) | | Conector/terminal |
|------------|---------|------------|--|---|--|
| Shark 6801 | SH6801 | 1 5 | 25 – 50 1.5 – 6 | – | – |
| | SH6801A | 1 | 25 – 50 |  | unipolar con tornillos con cabeza de carga |
| | SH6801B | 3 | 2.5 – 6 |  | mamut en nylon tripolar aislado |
| | SH6801C | 3 | 2.5 – 6 |  | tripolar aislado pre-ensamblado |
| | SH6801D | 5 | 2.5 – 6 | 5 ×  | a compresión aislado |
| Shark 6802 | SH6802 | 1 5 | 50 – 95 2.5 – 10 | – | – |
| | SH6802A | 5 | 2.5 – 10 |  | pentapolar aislado preensamblado |
| Shark 6803 | SH6803 | 1 5 | 120 – 240 10 – 25 | – | – |
| | SH6803A | 5 | 10 – 25 |  | pentapolar aislado preensamblado |

conectores/terminales



unipolar con tornillos
con cabeza de carga



mamut en nylon
tripolar aislado



tripolar
aislado

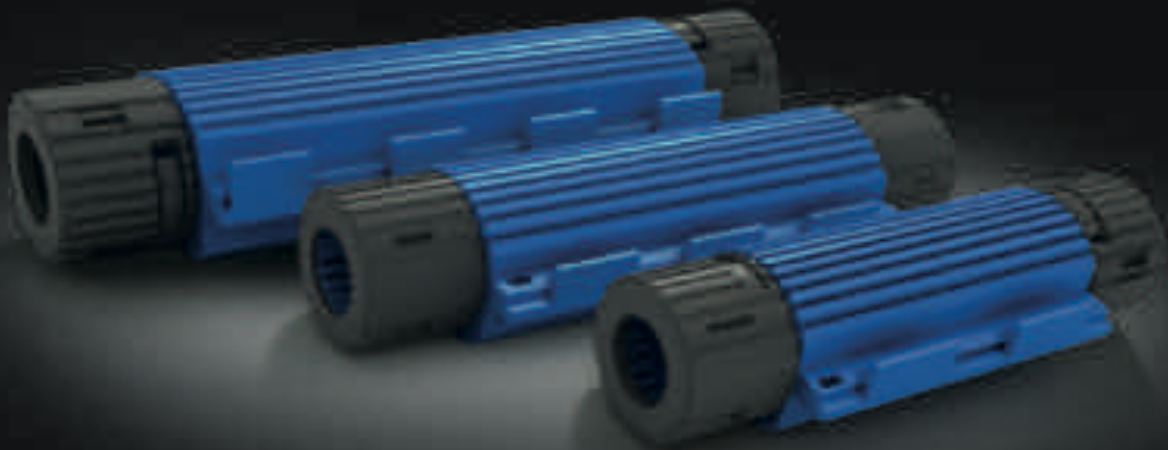


unipolar a
compresión aislado

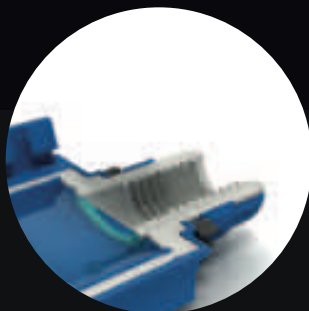


pentapolar
aislado

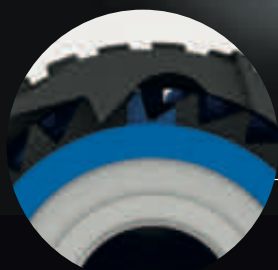
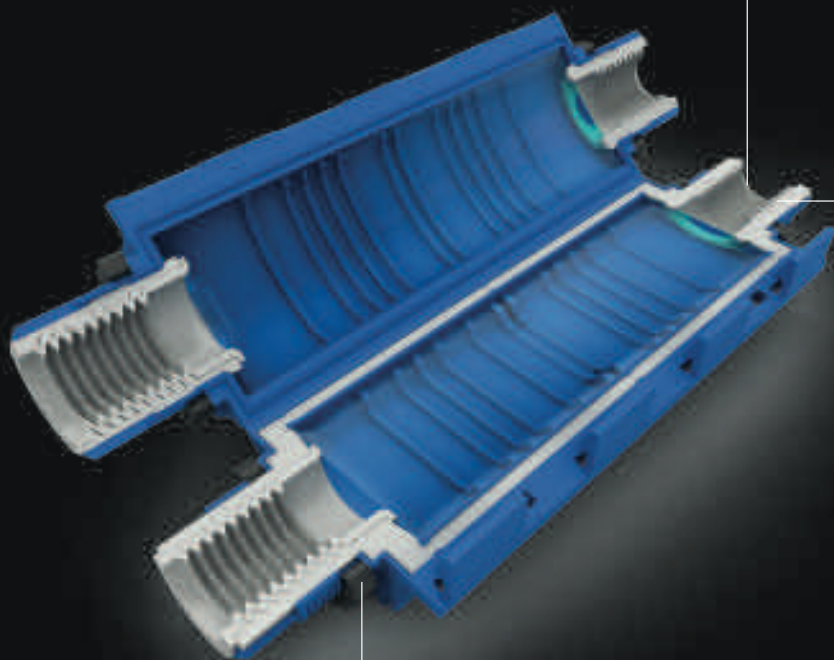
- Protección total de polvo y agua
- Testeado IP68 hasta 10 metros por el laboratorio independiente Intertek
- Características propias únicas
- Soluciones técnicas innovativas y patentadas
- Diseño innovativo



sin mamparos
para una instalación
aún más sencilla y rápida

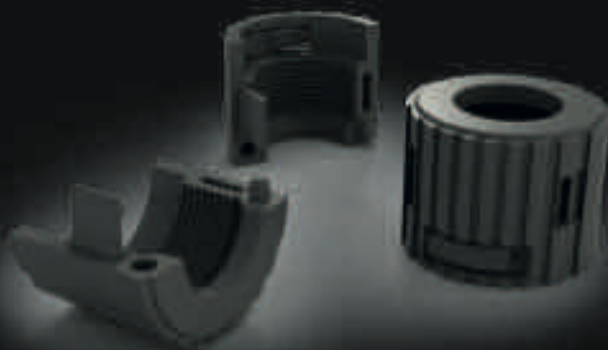


juntas modulares
para una instalación óptima
y garantizando el mejor
rendimiento de sellado con
cables de secciones diferentes
y diámetro externo



cremalleras de seguridad
sin tener que hacer nada más, impiden
automáticamente que se desenrosquen las
tuercas y que se abra el empalme con acceso
a partes en tensión, a no ser que se utilicen
para ello herramientas, según marca la
norma CEI 64/8

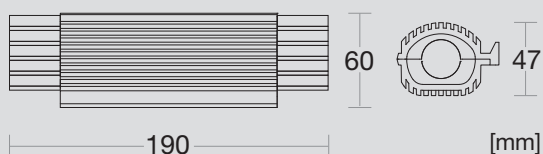
tuercas componibles
para una segura y fácil
instalación sobre el empalme
incluso después de la
conexión de los cables



SHARK
SIXEIGHT
series 68

MEDIDA
1

- Conforme a la Norma para empalmes de baja tensión 0,6/1 kV (CEI EN 50393)
- Autoextinguente (conforme a EN 60695-2-11)
- Baja emisión de humos y gases tóxicos (conforme a CEI-20-37/2-1 y CEI 20-37/4)
- **Grado de protección IP68** (conforme a CEI EN 60529) testeado a 10 metros con certificación independiente Intertek
- Temperatura de trabajo: de -20 a +90 °C
- Conforme a la directiva 2011/65/UE (RoHS 2)



Usos

- Tendido en inmersión permanente
- Tendido soterrado
- Tendido aéreo
- Tendido en canaleta
- Instalaciones temporáneas

Ventajas

- 100% impermeable
- 100% impenetrable
- Listo para usar
- Reaccesible
- Sin resina ni colado de gel
- Puesta en función inmediata
- Excelente aislamiento eléctrico
- Sin acceso accidental a las partes en tensión
- Buena resistencia mecánica
- No caduca
- Producto no peligroso



testato ufficialmente
da Intertek



100%
impenetrabile



100%
impermeabile



pronto
all'uso



immersione
permanente



Shark 6801

IP68
10 m

CE

Cód. SH6801

Empalme con aislamiento en gel IP68
Conexión en línea
Cables hasta 5 fases *

Contenido del kit

- empalme con aislamiento en gel – medida 1
- tuercas de ajuste y aislamiento del empalme
- instrucciones de montaje

Tabla de utilización



Conexión EN LÍNEA IP68

| Número de fases | Sección de los conductores (mm ²) | |
|-----------------|---|------|
| | mín | máx |
| | 25 * | 50 * |
| | 1.5 * | 6 * |
| | | |
| | | |
| | | |

Diámetro de los cables (mín-máx) 12-18 mm

*con conectores apropiados



Shark 6801-A



Cód. SH6801A

Empalme con aislamiento en gel IP68
 Conexión en línea
 Cables unipolares
 Conector unipolar incluido

Contenido del kit

- Empalme con aislamiento en gel – medida 1
- Tuercas de ajuste y aislamiento del empalme
- Conector de aluminio estañado con pernos de ajuste en acero con cabeza de carga, **idóneo para conexiones cobre-cobre, aluminio-aluminio y cobre-aluminio**
- Instrucciones de montaje

Tabla de utilización



Conexión EN LÍNEA IP68

| Número de fases | Sección de los conductores (mm ²) | |
|-----------------|---|-----|
| | mín | máx |
| ⊙ | 25 | 50 |

Diámetro de los cables (mín-máx) 12-18 mm



Shark 6801-B



Cód. SH6801B

Empalme con aislamiento en gel IP68
 Conexión en línea
 Cables tripolares
 terminal tripolar aislado incluido

- **doble aislamiento**

Contenido del kit

- Empalme con aislamiento en gel – medida 1
- Tuercas de ajuste y aislamiento del empalme
- **Terminal tripolar aislado (conforme a las Normas DIN EN 60998 y CSA/UL y a marcaje VDE – Corriente 20 A)**
- Instrucciones de montaje

Tabla de utilización



Conexión EN LÍNEA IP68

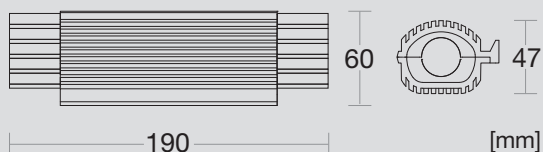
| Número máx de fases | Sección de los conductores (mm ²) | |
|---------------------|---|-----|
| | mín | máx |
| ⊙ | 2.5 | 6 |

Diámetro de los cables (mín-máx) 12-18 mm

SHARK
SIXEIGHT
series 68

MEDIDA
1

- Conforme a la Norma para empalmes de baja tensión 0,6/1 kV (CEI EN 50393)
- Autoextinguente (conforme a EN 60695-2-11)
- Baja emisión de humos y gases tóxicos (conforme a CEI-20-37/2-1 y CEI 20-37/4)
- **Grado de protección IP68** (conforme a CEI EN 60529) testeado a 10 metros con certificación independiente Intertek
- Temperatura de trabajo: de -20 a +90 °C
- Conforme a la directiva 2011/65/UE (RoHS 2)



Usos

- Tendido en inmersión permanente
- Tendido soterrado
- Tendido aéreo
- Tendido en canaleta
- Instalaciones temporáneas

Ventajas

- 100% impermeable
- 100% impenetrable
- Listo para usar
- Reaccesible
- Sin resina ni colado de gel
- Puesta en función inmediata
- Excelente aislamiento eléctrico
- Sin acceso accidental a las partes en tensión
- Buena resistencia mecánica
- No caduca
- Producto no peligroso



testato ufficialmente
da Intertek



100%
impenetrabile



100%
impermeabile



pronto
all'uso



immersione
permanente



Shark 6801-C   

Cód. SH6801C

Empalme con aislamiento en gel IP68
Conexión en línea
Cables tripolares
Terminal tripolar aislado incluido

- **doble aislamiento**


Contenido del kit

- Empalme con aislamiento en gel – medida 1
- Tuercas de ajuste y aislamiento del empalme
- **Bloque de terminales tripolar preensamblado**
- Instrucciones de montaje

Tabla de utilización



Conexión EN LÍNEA IP68

| Número máx de fases | Sección de los conductores (mm ²) | |
|---|---|-----|
| | mín | máx |
|  | 2.5 | 6 |

Diámetro de los cables (mín-máx) 12-18 mm

Por encargo disponible con bloque de terminales para conexiones cobre-cobre, aluminio-aluminio y cobre-aluminio



Shark 6801-D



Cód. SH6801D

Empalme con aislamiento en gel IP68

Conexión en línea

Cables hasta 5 fases

5 conectores aislados a compresión incluidos

- **doble aislamiento**

Contenido del kit

- Empalme con aislamiento en gel – medida 1
- Tuercas de ajuste y aislamiento del empalme
- **5 conectores aislados a compresión**
- Instrucciones de montaje

Tabla de utilización



Conexión EN LÍNEA IP68

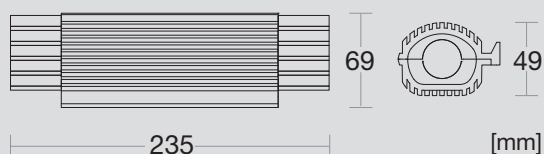
| Número máx de fases | Sección de los conductores (mm ²) | |
|------------------------|---|-----|
| | mín | máx |
| | 2.5 | 6 |
| | | |
| | | |

Diámetro de los cables (mín-máx) 12-18 mm

SHARK
SIXEIGHT
series 68

MEDIDA
2

- Conforme a la Norma para empalmes de baja tensión 0,6/1 kV (CEI EN 50393)
- Autoextinguente (conforme a EN 60695-2-11)
- Baja emisión de humos y gases tóxicos (conforme a CEI-20-37/2-1 y CEI 20-37/4)
- **Grado de protección IP68** (conforme a CEI EN 60529) testeado a 10 metros con certificación independiente Intertek
- Temperatura de trabajo: de -20 a +90 °C
- Conforme a la directiva 2011/65/UE (RoHS 2)



Usos

- Tendido en inmersión permanente
- Tendido soterrado
- Tendido aéreo
- Tendido en canaleta
- Instalaciones temporáneas

Ventajas

- 100% impermeable
- 100% impenetrable
- Listo para usar
- Reaccesible
- Sin resina ni colado de gel
- Puesta en función inmediata
- Excelente aislamiento eléctrico
- Sin acceso accidental a las partes en tensión
- Buena resistencia mecánica
- No caduca
- Producto no peligroso



testato ufficialmente
da Intertek



100%
impenetrabile



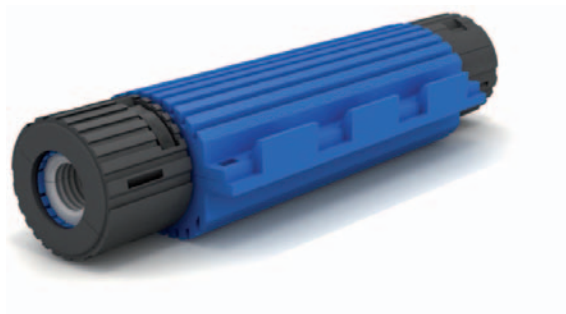
100%
impermeabile



pronto
all'uso



immersione
permanente



Shark 6802

IP68
10 m

CE

Cód. SH6802

Empalme con aislamiento en gel IP68
Conexión en línea
Cables hasta 5 fases *

Contenido del kit

- Contenido del kit
- Empalme con aislamiento en gel – medida 2
- Tuercas de ajuste y aislamiento del empalme
- Instrucciones de montaje

Tabla de utilización



Conexión EN LÍNEA IP68

| Número de fases | Sección de los conductores (mm ²) | |
|-----------------|---|------|
| | mín | máx |
| ⊙ | 50 * | 95 * |
| ⊙⊙ | 2.5 * | 10 * |
| ⊙⊙⊙ | | |
| ⊙⊙⊙⊙ | | |
| ⊙⊙⊙⊙⊙ | | |

Diámetro de los cables (mín-máx) 14-21 mm

*con conectores apropiados



Shark 6802-A



Cód. SH6802A

Empalme con aislamiento en gel IP68

Conexión en línea

Cables hasta 5 fases

Bloque de terminales pentapolar aislado incluido

- **Doble aislamiento**

Contenido del kit

- Empalme con aislamiento en gel – medida 2
- Tuercas de ajuste y aislamiento del empalme
- **Bloque de terminales pentapolar preensamblado**
- Instrucciones de montaje

Tabla de utilización



Conexión EN LÍNEA IP68

| Número máx de fases | Sección de los conductores (mm ²) | |
|------------------------|---|-----|
| | mín | máx |
| | 2.5 | 10 |
| | | |
| | | |

Diámetro de los cables (mín-máx) 14-21 mm

Por encargo disponible con bloque de terminales para conexiones cobre-cobre, aluminio-aluminio y cobre-aluminio

SHARK
SIXEIGHT
series 68

MEDIDA

3

- Conforme a la Norma para empalmes de baja tensión 0,6/1 kV (CEI EN 50393)
- Autoextinguente (conforme a EN 60695-2-11)
- Baja emisión de humos y gases tóxicos (conforme a CEI-20-37/2-1 y CEI 20-37/4)
- **Grado de protección IP68** (conforme a CEI EN 60529) testado a 10 metros con certificación independiente Intertek
- Temperatura de trabajo: de -20 a +90 °C
- Conforme a la directiva 2011/65/UE (RoHS 2)



Usos

- tendido en inmersión permanente
- tendido soterrado
- tendido aéreo
- tendido en canaleta
- instalaciones temporáneas

Ventajas

- 100% impermeable
- 100% impenetrable
- listo para usar
- reaccisible
- sin resina ni colado de gel
- puesta en función inmediata
- excelente aislamiento eléctrico
- sin acceso accidental a las partes en tensión
- buena resistencia mecánica
- no caduca
- producto no peligroso



testato ufficialmente
da Intertek



100%
impenetrabile



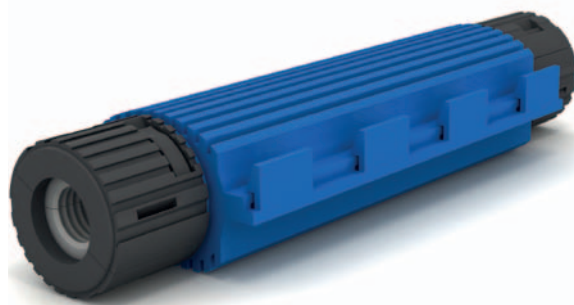
100%
impermeabile



pronto
all'uso



immersione
permanente



Shark 6803

IP68
10 m

Cód. SH6803

Empalme con aislamiento en gel IP68
Conexión en línea
Cables hasta 5 fases *

Contenido del kit

- Empalme con aislamiento en gel – medida 3
- Tuercas de ajuste y aislamiento del empalme
- Instrucciones de montaje

Tabla de utilización



Conexión EN LÍNEA IP68

| Número de fases | Sección de los conductores (mm ²) | |
|-----------------|---|------|
| | mín | máx |
| 1 | 25 * | 50 * |
| 2 | 10 * | 25 * |
| 3 | | |
| 4 | | |
| 5 | | |

Diámetro de los cables (mín-máx) 20-30 mm

*con conectores apropiados



Shark 6803-A



Cód. SH6803A

Empalme con aislamiento en gel IP68

Conexión en línea

Cables hasta 5 fases

Bloque de terminales pentapolar aislado incluido

- **Doble aislamiento**

Contenido del kit

- Empalme con aislamiento en gel – medida 3
- Tuercas de ajuste y aislamiento del empalme
- **Bloque de terminales pentapolar preensamblado**
- Instrucciones de montaje

Tabla de utilización



Conexión EN LÍNEA IP68

| Número máx de fases | Sección de los conductores (mm ²) | |
|------------------------|---|-----|
| | mín | máx |
| | 10 | 25 |
| | | |
| | | |

Diámetro de los cables (mín-máx) 20-30 mm

Por encargo disponible con bloque de terminales para conexiones cobre-cobre, aluminio-aluminio y cobre-aluminio