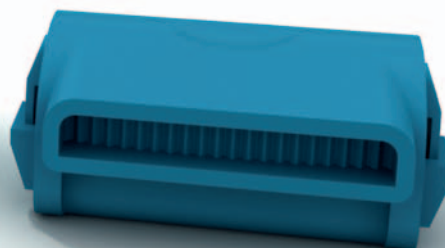


# SHELL BOX®

mini junction box



## Dispositivo de conexión aislado en gel IPX8 con conectores Spring Box®

Shell Box® es una línea innovativa de dispositivos de conexión en gel con grado de protección IPX8 con conectores con palanca Spring Box®, para realizar, aislar y proteger de manera sencilla, rápida y sin usar herramientas, conexiones eléctricas en diferentes usos civiles e industriales.

Gracias a las características de aislamiento del gel de silicona, Shell Box® protege del agua, humedad y polvo, conexiones, incluso realizadas al aire libre, de cables de pequeñas dimensiones (0,2-4 mm<sup>2</sup>) para: aparatos de iluminación, pompas, automatización de ventanas, puertas y verjas, sistemas telefónicos y de telecomunicaciones, sistemas de sonido y filodifusión.

Tres dimensiones y cinco versiones permiten realizar conexiones de baja tensión con hasta cinco conductores en una única fase, y hasta con dos conductores en dos o tres fases.

### Protección del agua y agentes atmosféricos

El **gel de silicona** en el interior de las mini-cajas aísla y protege las conexiones del agua, la humedad y los agentes atmosféricos, y garantiza un grado de protección IPX8 (certificado por el instituto independiente Intertek). El cierre automático y el diseño de la mini-caja impiden que haya fugas accidentales de gel. En la entrada de los cables, la salida del gel asegura la selladura de la conexión.



### Reaccsible

Gracias a la textura final suave del gel y a la tecnología Spring Box®, es posible acceder en cualquier momento a la conexión, verificar el valor de la tensión gracias al punto de prueba de tensión integrado o intervenir en cada conductor por separado.

### Respetuoso con el ambiente

El gel que se encuentra en las mini-cajas no es tóxico, no caduca y está clasificado como producto no peligroso según el Reglamento Europeo n. 1272/2008 (CLP)



### Spring Box® incluidos

Los kit Shell Box® mantienen las características innovativas y las ventajas de los conectores aislados con palanca de ajuste Spring Box®:

- se pueden usar con una amplia gama de secciones de cables, rígidos y flexibles: 0,2-4 mm<sup>2</sup>
- tensión nominal 600 V
- corriente nominal 32 A
- ningún riesgo de dañar los conductores, aunque tengan sección pequeña
- conforme a la Directiva de Baja Tensión 2014/35/EU según las Normas EN 60947-7-1 y CEI EN 60998-2-2 certificados TÜV-Rheinland

**SPRING**  
BOX  
lever connectors



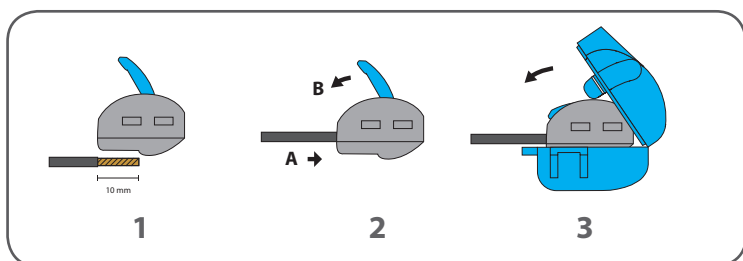
## Ventajas

- dimensiones compactas
- instalación sencilla y rápida sin herramientas
- reaccsible
- posibilidad de intervenir en cada conductor por separado
- doble aislamiento
- ninguna fuga accidental de gel
- uso versátil
- conexiones seguras gracias a la tecnología de muelles
- utilizable con cables, rígidos y flexibles, de sección pequeña
- ningún riesgo de dañar los conductores
- buena resistencia mecánica
- Respetuoso con el medio ambiente, atóxico y sin caducidad

## Usos

- Aislamiento y protección, incluso en presencia de agua, de conexiones eléctricas de baja tensión de cables con sección pequeña (aparatos de iluminación, automatización de ventanas, puertas y verjas, sistemas telefónicos y de telecomunicaciones, sistemas de sonido y filodifusión)
- Realización de cajas de derivaciones volantes en falsos techos o al aire libre
- Aislamiento y protección añadida a conexiones en cajas de derivación
- Aislamiento terminal de cables de tensión
- Capacidad de conexión: hasta cinco conductores en una única fase, y hasta dos conductores en dos o tres fases.

## Conexiones protegidas y seguras en 3 sencillos pasos



- 1 Desenvainar los cables dejando descubiertos los conductores unos 10 mm.
- 2 Insertar el cable en una de las sedes específicas de los conectores Spring Box® y bajar con una leve presión del dedo la pequeña palanca de ajuste. Repetir la operación con todos los cables a conectar.
- 3 Posicionar el conector o los conectores en el recipiente aislado de gel Shell Box® y cerrar el mismo hasta oír el clic de los ganchos. El gel saldrá por las aperturas que se usan para la entrada de los cables y sellará el conector y la conexión contra agua, humedad y polvo.

El sistema caparazón + conector ya está listo para su uso.




**Shell Box 222**  
Conexión de cables bipolares



**Shell Box 332**  
Conexión de cables tripolares



- Nivel de protección IPX8 de acuerdo con la normativa EN 60529 (Certificado Intertek N. 200018187UDI-NSR)
- Conectores **Spring Box**® conformes a la Directiva de Baja Tensión 2014/35/EU según las Normas EN 60947-7-1 y CEI EN 60998-2-2 certificados TÜV-Rheinland (n. R 50349910) 
- Tensión nominal 600 V
- Corriente nominal 32 A
- Sección de los conductores (rígidos y flexibles): 0,2-4 mm<sup>2</sup>
- Gel dentro del caparazón clasificado como producto no peligroso según el Reglamento Europeo n. 1272/2008 (CLP).

## Usos

- Aislamiento y protección, incluso en presencia de agua, de conexiones eléctricas de baja tensión de cables con sección pequeña (aparatos de iluminación, automatización de ventanas, puertas y verjas, sistemas telefónicos y de telecomunicaciones, sistemas de sonido y filodifusión)
- Realización de cajas de derivaciones volantes en falsos techos o al aire libre
- Aislamiento y protección añadida a conexiones en cajas de derivación
- Aislamiento terminal de cables de tensión
- Capacidad de conexión: hasta cinco conductores en una única fase, y hasta dos conductores en dos o tres fases.

## Ventajas

- Dimensiones compactas
- Instalación sencilla y rápida sin herramientas
- Reaccésible
- Posibilidad de intervenir en cada conductor por separado
- Doble aislamiento
- Ninguna fuga accidental del gel
- Uso versátil
- Conexiones seguras gracias a la tecnología de muelles
- Utilizable con cables, rígidos y flexibles, de sección pequeña
- Ningún riesgo de dañar los conductores
- Buena resistencia mecánica
- Respetuoso con el medio ambiente, atóxico y sin caducidad

## Características

- Caparazón pre-rellenado con gel de silicona y cierre automático
- Conectores compactos con palanca Spring Box® incluidos

## Tabla de selección

Artículo	Caparazón con gel	conectores incluidos		
		Código	Número	Polo/ conector
Shell Box 112	medida 1	SBOX2	1	2
Shell Box 113	medida 1	SBOX3	1	3
Shell Box 222	medida 2	SBOX2	2	2
Shell Box 215	medida 2	SBOX5	1	5
Shell Box 332	medida 3	SBOX2	3	2

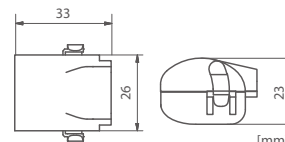
MEDIDA  
1



## Shell Box 112

Cód. MJB112

Mini-caja dimensión 1 aislada con gel con 1 conector Spring Box 2



Conexión y protección  
1 polo – 2 conductores

Capacidad de conexión

Núm. polos	Núm. cables/polo	Sección en (mm <sup>2</sup> )
1	2	0,2 – 4



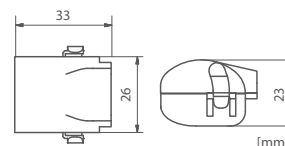
MEDIDA  
1



## Shell Box 113

Cód. MJB113

Mini-caja dimensión 1 aislada con gel con 1 conector Spring Box 3



Conexión y protección  
1 polo – 3 conductores

Capacidad de conexión

Núm. polos	Núm. cables/polo	Sección en (mm <sup>2</sup> )
1	3	0,2 – 4



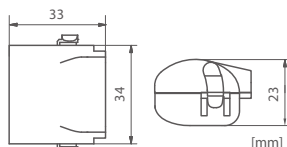
MEDIDA  
2



## Shell Box 222

Cód. MJB222

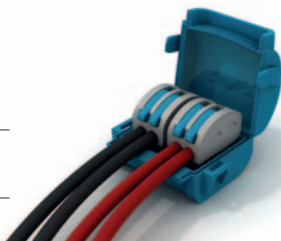
Mini-caja dimensión 2 aislada con gel con 2 conectores Spring Box 2



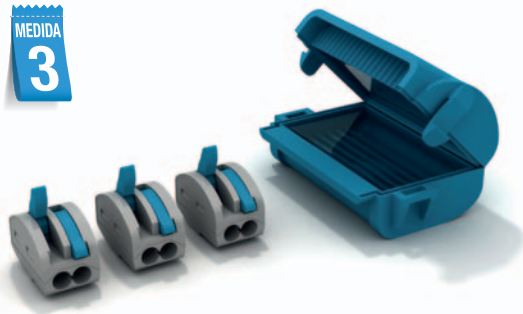
Conexión y protección  
2 polos – 2 conductores

Capacidad de conexión

Núm. polos	Núm. cables/polo	Sección en (mm <sup>2</sup> )
2	2	0.2 – 4



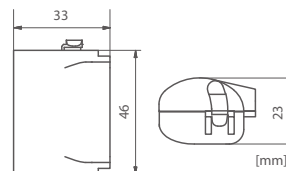
MEDIDA  
3



## Shell Box 332

Cód. MJB332

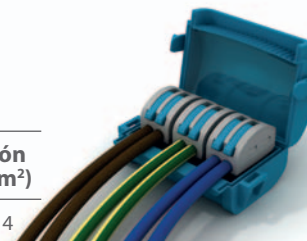
Mini-caja dimensión 3 aislada con gel con 3 conectores Spring Box 2



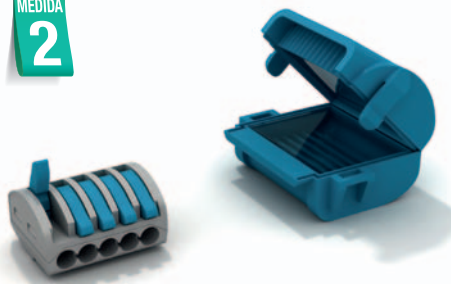
Conexión y protección  
3 polos – 2 conductores

Capacidad de conexión

Núm. polos	Núm. cables/polo	Sección en (mm <sup>2</sup> )
3	2	0.2 – 4



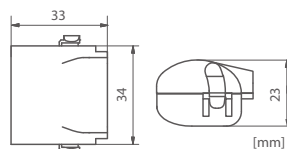
MEDIDA  
2



## Shell Box 215

Cód. MJB215

Mini-caja dimensión 2 aislada con gel con 1 conector Spring Box 5



Conexión y protección  
1 polo – 5 conductores

Capacidad de conexión

Núm. polos	Núm. cables/polo	Sección en (mm <sup>2</sup> )
1	5	0.2 – 4

